

借通用件登记

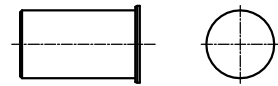
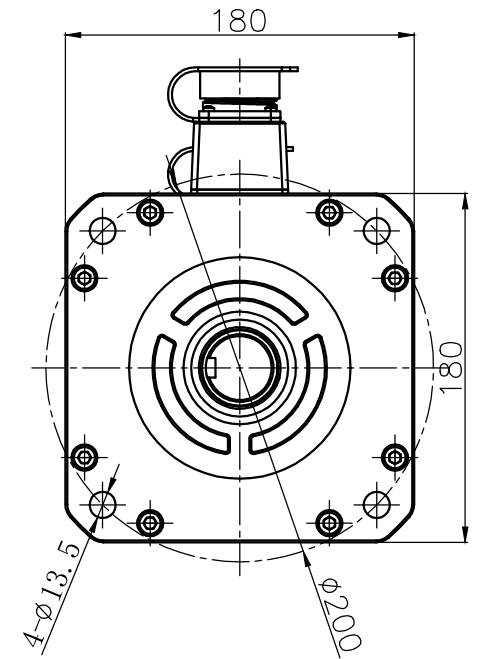
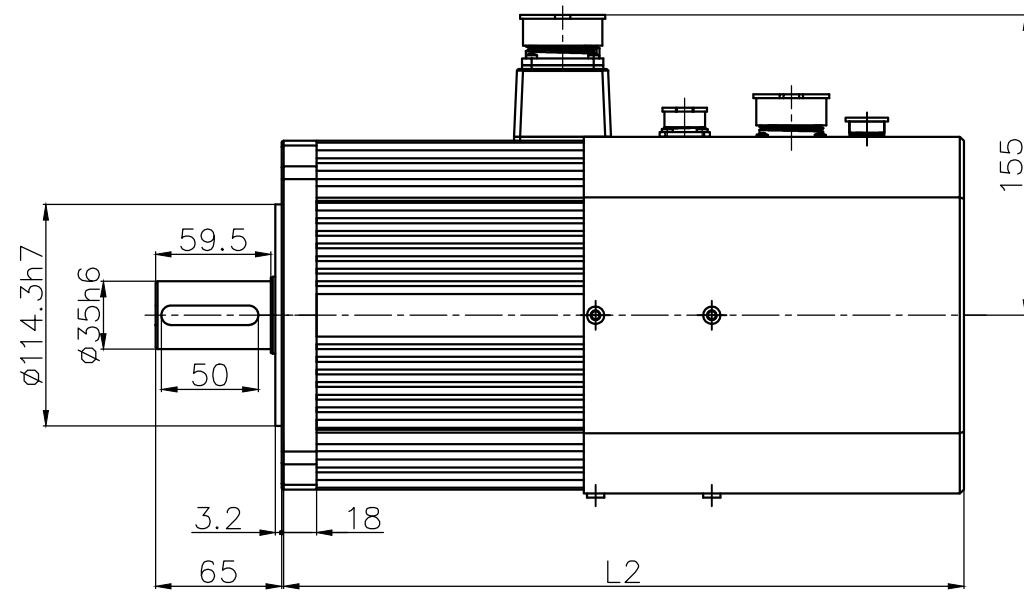
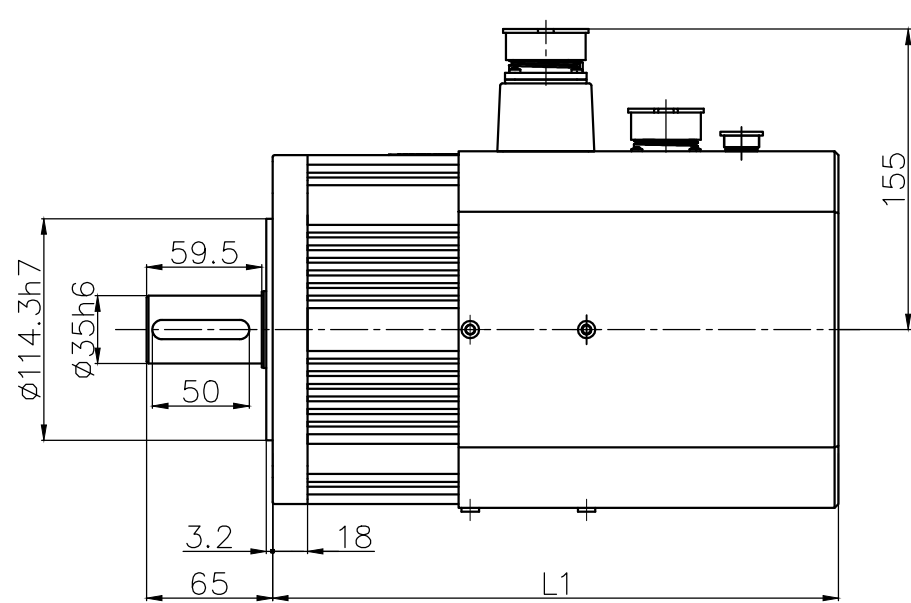
描 图

校 描

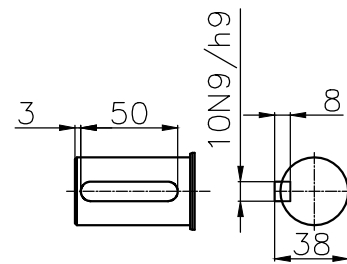
旧底图总号

签 字

日 期

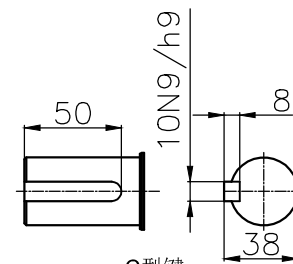


O型键

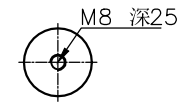


A型键

A—A



C型键



抽头选配

已批准

序号	电机型号	L1 无制动器	L2 带制动器
1	180MSH36020	406	466
2	180MSH48015		

标记	处数	更改文件号	签 字	日期
设 计				
校 对		设计部	设计部	
审 核		2022.07.13	2022.07.13	
批 准		胡邦明	徐志远	

外形尺寸图
180MSH

180M系列电机

图样标记				重 量	比 例
S	A	B			1:1
版 本	01			共 页	第 页

武汉迈信电气技术有限公司