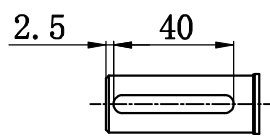
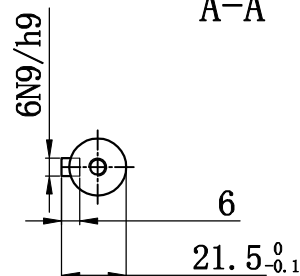


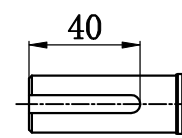
O型键



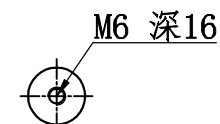
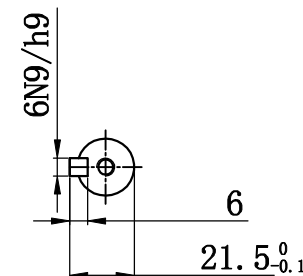
A型键



A-A



C型键



抽头选配

M6 深16

借通用件登记

描 图

校 描

旧底图总号

签 字

日 期

外形尺寸图

110G系列电机

图样标记

重 量

比 例

S

A

B

1:1

版

本

01

共 页

第 页

武汉迈信电气技术有限公司

序号	电机型号	L1(无制动器)	L2(带制动器)
1	110GSH04025	153.0	183.0
2	110GSH06025	173.0	203.0

标记	处数	更改文件号	签 字	日期
设 计				
校 对				
审 核				
批 准				