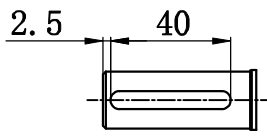
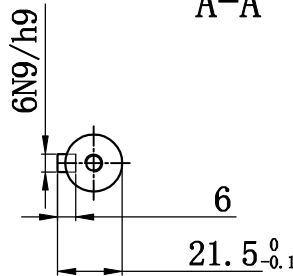


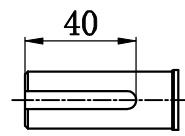
O型键



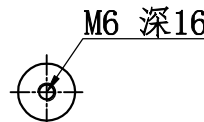
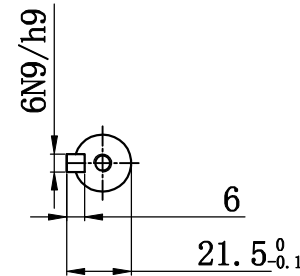
A型键



A-A



C型键



抽头选配

M6 深16

借通用件登记

描 图

校 描

旧底图总号

签 字

日 期

序号	电机型号	L1(无制动器)	L2(带制动器)
1	110GSL04030	153.0	183.0
2	110GSL06025	173.0	203.0

标记	处数	更改文件号	签 字	日期
设 计				
校 对				
审 核				
批 准				

外形尺寸图

110G系列电机

图样标记				重 量	比 例
S	A	B			1:1
版 本	01		共 页	第 页	

武汉迈信电气技术有限公司